

A close-up photograph of several glass petri dishes containing various bacterial cultures. The cultures show different colors and textures, including a prominent pinkish-red one in the upper right. The text is overlaid on the pinkish-red culture.

**Setmana de la ciència**

**Del 10 al 14 de febrer**

Curs 2024 - 2025

11 de febrer Dia Internacional de la Dona

i la Nena a la Ciència

**3** Escola  
**Patmos**

# ACTIVITATS INTERETAPES

## DIMECRES 12

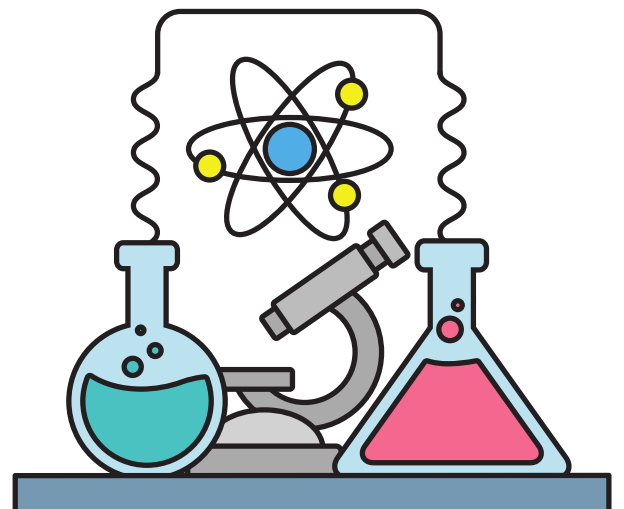
- **EI4 i EI5 amb 4t ESO**

L'alumnat de 4t ESO proposarà diversos reptes científics als nens i nenes d'EI4 i EI5 a l'aula d'experimentació. Entre les activitats, jugarem amb globus per mostrar els efectes de la pressió atmosfèrica o escriurem un missatge invisible amb llimona.

## DIJOUS 13

- **5è EP i 6è EP amb 4t ESO**

L'alumnat de 4t ESO dinamitzarà un taller d'iniciació als circuits elèctrics per a 5è EP amb el joc 'Boom' i un taller de construcció d'un circuit elèctric en forma de llanterna per a 6è EP.



# ACTIVITATS PER ETAPES

## EDUCACIÓ INFANTIL

- Reptes científics a l'aula d'experimentació a càrrec de les mestres d'El.
- Explicació de contes amb contingut científic a càrrec de l'Olga Udaondo, bibliotecària de l'Escola.

## EDUCACIÓ PRIMÀRIA

- Introducció a les màquines simples: la politja. Treball cooperatiu per muntar un ascensor.
- Investigar, dissenyar, construir i analitzar a través del projecte STEAM dels avions.
- Xerrada per visibilitzar el Dia Internacional de la Dona i la Nena en la Ciència.
- L'alumnat de 6è EP durà a terme diversos experiments amb l'alumnat de 1r EP per exemplificar conceptes científics com ara el centre de gravetat o les diferents densitats d'alguns materials.

## ESO I BATXILLERAT

- Conferència de Patricia Resa-Infante, mare de l'Escola i investigadora d'IrsiCaixa.
- Participació en el concurs *Problemes a l'Esprint*.
- Tallers pels estudiants de 1r i 2n ESO conduïts per l'alumnat de 3r ESO.