

Activitats extraescolars diàries, de caps de setmana i d'estiu

Activitats extraescolars

41
activitats

1.758
inscripcions

Activitats culturals

Escacs, robòtica, jocs de lògica i estratègia, videojocs, teatre, mecanografia i cinema digital

383
inscripcions

Activitats musicals

Petits músics, Clàssica & Rock, estimulació musical primerenca, instruments, cor gospel, combo i música moderna

170
inscripcions

Activitats d'idiomes

English club, One to One Language Skills i Cambridge After School Project

182
inscripcions

Activitats esportives

Escola esportiva, natació, dansa, gimnàstica, judo, patinatge, futbol, bàsquet, natació sincronitzada, trail natura, esports de raqueta i futbol sala

1.023
inscripcions

Caps de setmana

Activitats de natura i d'esport

3
activitats

145
inscripcions

Escola d'estiu

Activitats esportives, teatre, dansa, música, idiomes, cinema... per a totes les edats. També hi participen alumnes d'altres centres.

22
activitats

1.058
inscripcions

Formació de professionals i pràcticums universitaris

9.170
hores

Formació del personal docent i de PAS

Mitjana: 76,4 h per professional de l'Escola

5.974
hores

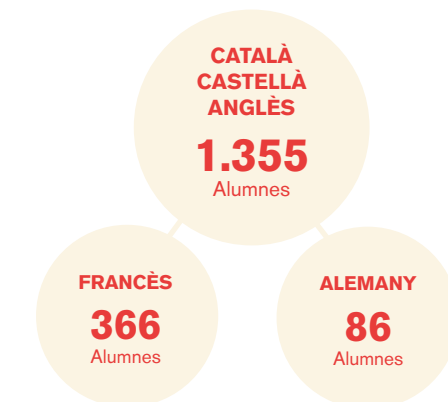
Pràctiques amb estudiants universitaris

941
hores

Formació impartida a altres institucions

Aprentatge d'idiomes i certificacions oficials

Idiomes



Certificacions



BATXILLERAT DUAL

Doble titulació Batxillerat espanyol i nord-americà

125
Alumnes

33%
d'alumnes de Secundària

Responsabilitat social corporativa



Taps

617 kg
Fundació Catalana per a la Paràlisi Cerebral



Roba

3.615 kg
Càritas



Pilotes

315
Associació La Nau



Aliments

1.434 kg
Càritas



479 Accions de voluntariat dins i fora de l'escola

La Marató ➤3

75 Accions de sensibilització per a tota la comunitat



42 Donacions de Sang

Bang de sang i teixits

Activitats educatives i viatges internacionals



281

Sortides culturals d'un dia



282

Conferències i tallers a l'Escola



7 Grups

Viatges



33 Grups

Colònies

Aquesta memòria resum sintetitza algunes de les dades i accions del curs 2022-2023 de l'Escola BetàniaPatmos de Barcelona.

Està dividida en nou grans blocs:

- Dades generals
- Mapa del Clos Montserrat amb les seves instal·lacions
- Resultats acadèmics
- Tria d'estudis universitaris
- Activitats extraescolars diàries, de cap de setmana i d'estiu
- Formació dels professionals i pràcticums universitaris
- Aprentatge d'idiomes i certificacions oficials
- Responsabilitat social corporativa
- Activitats educatives i viatges internacionals

Les accions són el resultat d'una educació completa, orgànica, equilibrada i viscuda, on cada infant i jove se sap protagonista del seu desenvolupament vital dins i fora del Clos Montserrat.

Les dades reflecteixen l'esforç de moltes persones: els professionals del centre, les famílies, els antics alumnes i, sobretot, l'alumnat.

que saben que estaran preparats!

Escola
BetàniaPatmos

Carrer de Montevideo, 13
08034 Barcelona
Tel. 932 521 900
info@betania-patmos.org
www.betania-patmos.org

Visita virtual de l'Escola



Memòria resum

2022-2023

Escola
BetàniaPatmos

Dades generals

Nombre total d'alumnes

1.419

Educació Infantil

EI1, EI2, EI3, EI4 i EI5 **293**

Educació Primària

1r, 2n, 3r, 4t, 5è i 6è **560**

ESO

1r, 2n, 3r i 4t **366**

Batxillerat

1r i 2n **200**

Nombre de línies

Educació Infantil

Llar d'infants **2/3**
Parvulari **4**

Educació Primària

4

ESO

3

Batxillerat

Arts plàstiques **4/3**
Ciències i tecnologia
Humanitats i ciències socials

18% d'alumnes NESE
(necessitats específiques
de suport educatiu)

Nombre de famílies

Totes elles associades a l'AFA

897

BPAumni associats

1.932

Serveis

69
Usuaris de
Transport

1.758
Inscripcions
d'activitats
extraescolars

1.339
Usuaris de
menjador

1.058
Inscripcions
d'activitats
d'estiu

160
Usuaris de
permanència

Dades econòmiques

Pressupost anual
13,4 milions €

Inversions
0,6 milions €

Nombre de professionals

Docents
106

Personal
d'administració
i serveis (PAS)
20

Mestres
i professorat
en pràctiques
28

Assistents
lingüístics
3

Monitors
d'extraescolars
48

Personal de
serveis externs
90

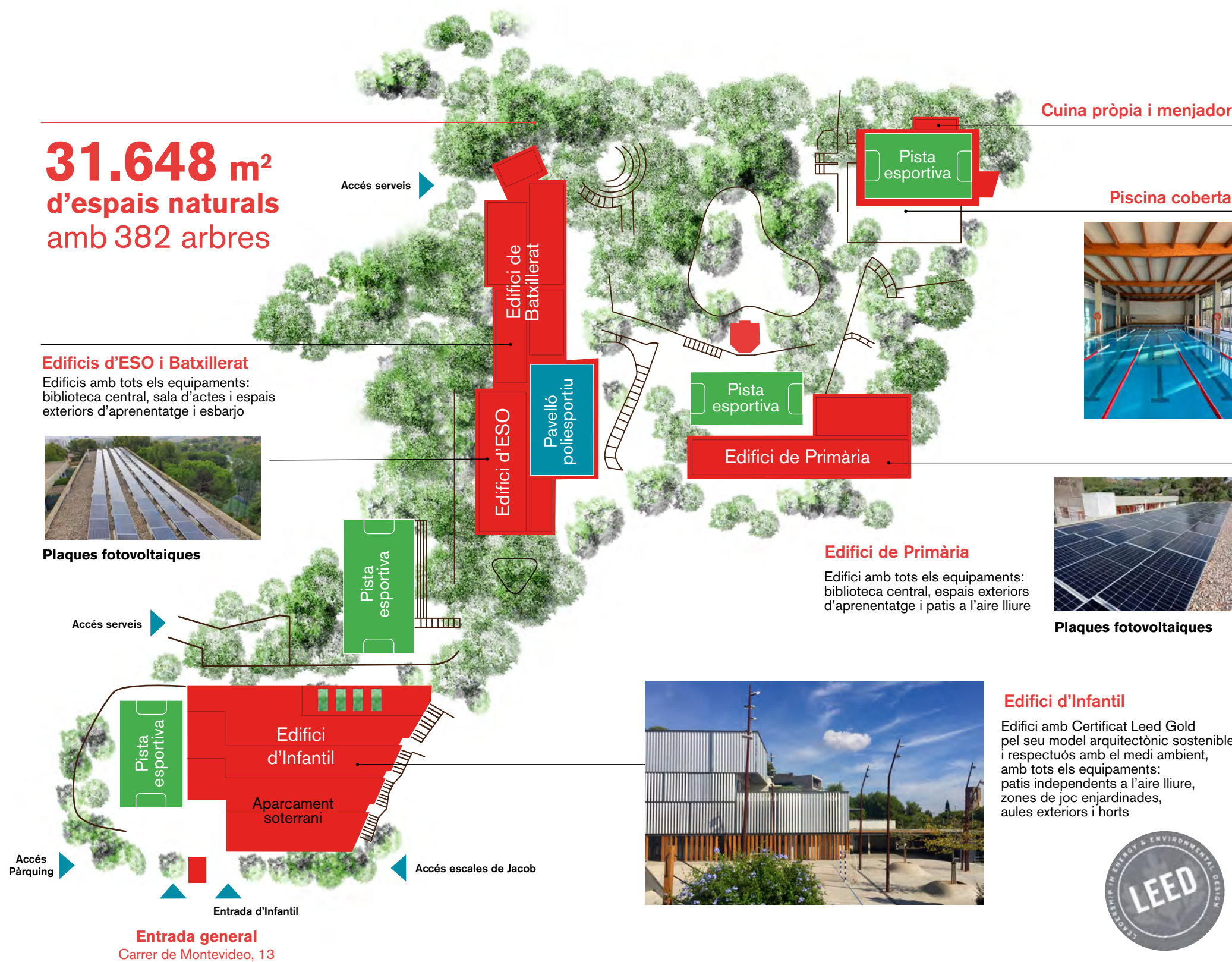
Mapa del Clos Montserrat amb les seves instal·lacions

31.648 m²
d'espais naturals
amb 382 arbres

Edificis d'ESO i Batxillerat
Edificis amb tots els equipaments:
biblioteca central, sala d'actes i espais
exterior d'aprenentatge i esbarjo



Plaques fotovoltaïques



Resultats acadèmics

Batxillerat i Proves d'Accés a la Universitat

Matriculats
i aprovats
a 2n de Batxillerat

97%
BetàniaPatmos

Presentats
a les PAU dels
matriculats i aprovats
a 2n de Batxillerat

100%
BetàniaPatmos

Aprovats
dels presentats
a les PAU

100%
BetàniaPatmos

Mitjana expedient Batxillerat (sobre 10)

8,24
BetàniaPatmos

7,59
Catalunya

Mitjana fase general PAU (sobre 10)

7,72
BetàniaPatmos

6,79
Catalunya

Mitjana d'accés (sobre 10)

8,03
BetàniaPatmos

7,27
Catalunya

Menció PAU (nota superior a 9)

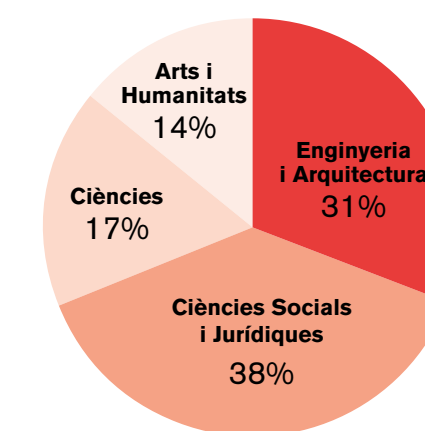
1.153
alumnes de
Catalunya

12
alumnes de
BetàniaPatmos

3%
dels alumnes
de Catalunya

14%
dels alumnes de
BetàniaPatmos

Tria d'estudis universitaris



Matrícula de 1r curs a
universitats estrangeres: 8%

